

КОММЕНТАРИЙ ВРАЧА

КОНТАКТЫ

Место нахождения: г.Электросталь, ул.Комсомольская, д.3

Телефон для записи: +7 (499) 702-00-05

Email: administrator@medinacenter.ru

Сайт: medinacenter.ru

РЕЖИМ РАБОТЫ

Ежедневно: 07.00-21.00

МЕДИНА

Направление на рентгенологическое исследование

+7 (499) 702-00-05
administrator@medinacenter.ru
medinacenter.ru

ДАННЫЕ ВРАЧА/КЛИНИКИ

Врач

Клиника

Телефон

Email

ДАННЫЕ ПАЦИЕНТА

ФИО пациента

Телефон

Email

Визит первичный; повторный*

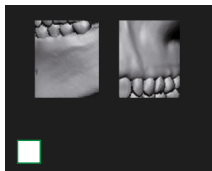
КАЧЕСТВО

высокое

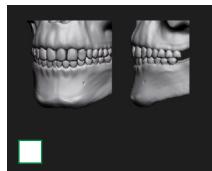
Planmeca

ОБОРУДОВАНИЕ

1. ОРИЕНТИРОВОЧНЫЙ ОБЪЕМ СКАНИРОВАНИЯ ПО ВОЗРАСТАНИЮ



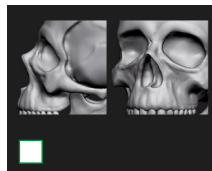
1. Сегмент (2-3 зуба)



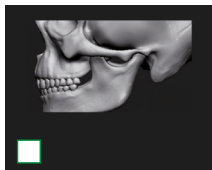
2. Эндо обе челюсти



3. Имплантация обе челюсти



4. ВЧП (пазухи)



5. ВНЧС

ОБЛАСТЬ ИНТЕРЕСА

8	7	6	5	4	3	2	1	1	2	3	4	5	6	7	8
8	7	6	5	4	3	2	1	1	2	3	4	5	6	7	8

2. КЛИНИЧЕСКАЯ ЗАДАЧА

- Ортопантомография (на CD/ флеш-накопителе или пленке на выбор)
- Телерентгенография челюстей (в боковой проекции)
- Телерентгенография челюстей (в боковой и прямой проекциях)
- Компьютерная томография челюстно-лицевой области - верхней челюсти + ВЧ пазухи (без описания и интерпретации)
- Компьютерная томография челюстно-лицевой области - нижней челюсти (без описания и интерпретации)
- Компьютерная томография челюстно-лицевой области - верхней и нижней челюстей + ВЧ пазухи (без описания и интерпретации)
- Компьютерная томография челюстно-лицевой области - сегмент челюсти (2-3 рядом стоящих зуба, без описания и интерпретации)
- Компьютерная томография челюстно-лицевой области - ВНЧС (одно положение, без описания и интерпретации)
- Конусно-лучевая томография височных костей/среднего уха с двух сторон (без описания и интерпретации)
- Конусно-лучевая томография придаточных пазух носа (без описания и интерпретации)

- Компьютерная томография челюстно-лицевой области - Комплекс Ортодонт Взрослый (включает КЛКТ челюстей + КЛКТ ВНЧС + ТРГ в боковой проекции + 3D-цефалометрия с сегментацией, визуализацией симметрий)
- Компьютерная томография челюстно-лицевой области - Комплекс Ортодонт Детский (включает КЛКТ челюстей + ТРГ в боковой проекции + 3D-цефалометрия с сегментацией, визуализацией симметрий)

3. ОПИСАНИЕ И ИНТЕРПРЕТАЦИЯ

- Описание и интерпретация компьютерных томограмм - описание и интерпретация ОПТГ (ортопантомограммы)
- Описание и интерпретация компьютерных томограмм врачом-рентгенологом в объеме «Две челюсти» с визуализацией патологий
- Описание и интерпретация компьютерных томограмм врачом-рентгенологом в объеме «Две челюсти + ВНЧС (височно-нижнечелюстной сустав)» с визуализацией патологий
- Описание и интерпретация компьютерных томограмм врачом-рентгенологом в объеме «ЛОР органов – придаточные пазухи носа» с визуализацией патологий
- Описание и интерпретация компьютерных томограмм врачом-рентгенологом в объеме «ЛОР органов – височные кости» с визуализацией патологий
- Описание и интерпретация компьютерных томограмм врачом-рентгенологом в объеме «ЛОР органов – пазухи + височные кости» с визуализацией патологий
- Описание и интерпретация данных рентгенографических исследований с применением телемедицинских технологий (расчет телерентгенограммы (ТРГ) в боковой проекции с заключением врача-рентгенолога и врача-ортодонта)
- Описание и интерпретация данных рентгенографических исследований с применением телемедицинских технологий (расчет телерентгенограммы (ТРГ) в боковой и прямой проекции с заключением врача-рентгенолога и врача-ортодонта)
- Описание и интерпретация компьютерных томограмм с применением телемедицинских технологий (ортодонтический анализ КЛКТ исследования с заключением врача-рентгенолога и врача-ортодонта (3D-цефалометрия с сегментацией, визуализацией симметрий)

Исследование для описания и интерпретации отправляется в _____